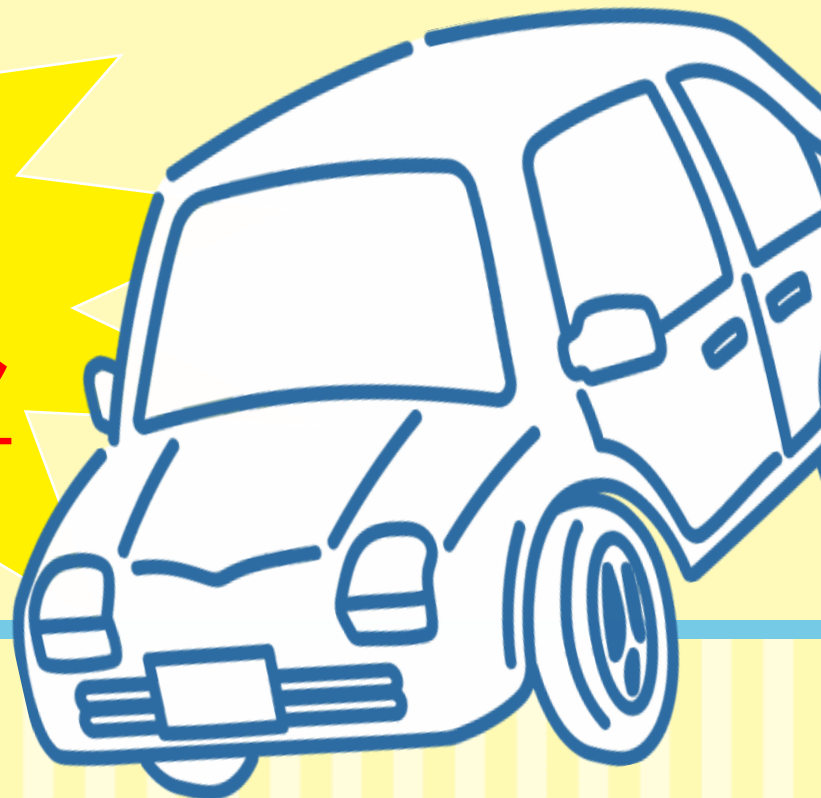


丸紅グループの団体扱自動車保険

ご継続感謝 キャンペーン



～長きにわたりご愛顧いただいている皆さまへ～

期間中に現在ご加入中の自動車保険をインターネットから
ご継続手続き完了された方 **皆さま** に
日頃の感謝の気持ちを込めてプレゼントいたします。

契約始期

2026年1月1日～2026年12月31日

方法

弊社よりご案内しております、
WEB手続き案内をご確認ください。



商品

セブンプレミアムカフェラテ240ml(いずれか1本)

*本チラシでは賞品は引き換えできません。商品が変更になる可能性があります。

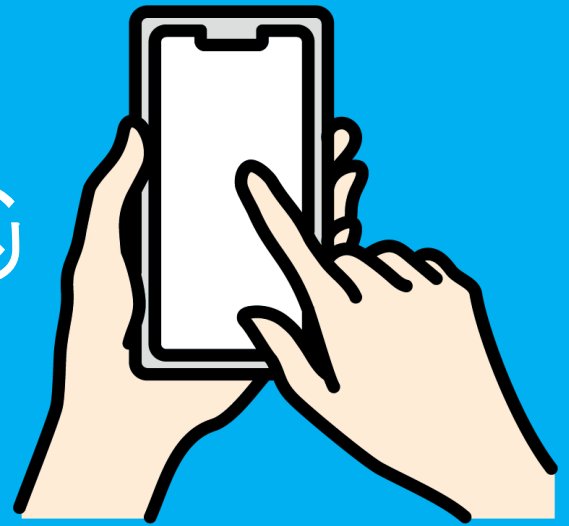
*セブン-イレブン店舗へのお問い合わせはできません。*画像はイメージです。

このチラシは団体扱自動車保険の概要を説明したものです。団体扱自動車保険の詳しい内容につきましてはパンフレットをご覧ください。
また、ご契約にあたっては、必ず「ご契約のしおり(約款)」「重要事項等説明書」をご確認ください。団体扱の対象となる方の範囲(契約者・記名被保険者・車両所有者)や団体扱特約失効時の取扱い、その他ご不明な点がございましたら取扱代理店までお問い合わせください。

各保険会社のマイページをご登録希望の方は裏面をご確認ください。

マイページ登録手続き方法

ご加入の保険会社によって、
お手続き方法が異なりますので、
以下、該当保険会社のサイトより
ご登録ください！！



損保ジャパン



東京海上



三井住友海上



* 自動車保険(全般)でご不明点がございましたら、
以下のお問い合わせまでご連絡ください。
[こちら](#) もしくは QRを読み取りください⇒



【メールにてWEB手続き案内】

ご案内希望の方はこちら⇒

MAIL

marubenhoken@m-inc.co.jp



取扱代理店

丸紅セーフネット株式会社 法人営業第二部 営業第一課
〒102-0084 東京都千代田区二番町3 麹町スクエア3階 電話03-5210-1861(平日9:15~17:30) FAX 03-5210-1700

引受保険会社

損害保険ジャパン株式会社、東京海上日動火災保険株式会社、三井住友海上火災保険株式会社